

## ФРЕЗА ТОРЦЕВАЯ СБОРНАЯ

Автор проекта: Держевич Виктор Юрьевич,  
студент гр. МР-41 УО «Гомельский государственный технический университет имени П. О. Сухого».

Руководитель: Никитенко Дмитрий Владимирович, старший преподаватель кафедры «Металлорежущие станки и инструменты».

Целью проекта является создание трехмерной модели сборной торцевой фрезы в КОМПАС 3D V15. 3D-модель выполнена на основе реального инструмента и состоит из 9 деталей: корпуса (рис. 2), оправки (рис. 3), тарельчатой пружины (рис. 4), шпонки (рис. 5), державки (рис. 6), кольца (рис. 7), крышки (рис. 8), стопорного кольца (рис. 9), пластинки режущей (рис. 10).

Режущий инструмент предназначен для обработки плоских поверхностей, имеет возможность автоматической смены режущих кромок.

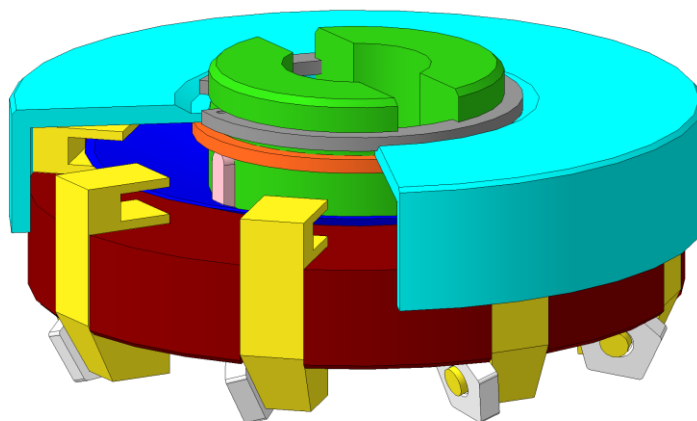


Рисунок 1 – 3D модель сборной торцевой фрезы

На рисунке 11 представлен сборочный чертеж режущего инструмента.

											Лист
Изм.	Лист	№ докум.	Подпись	Дата							

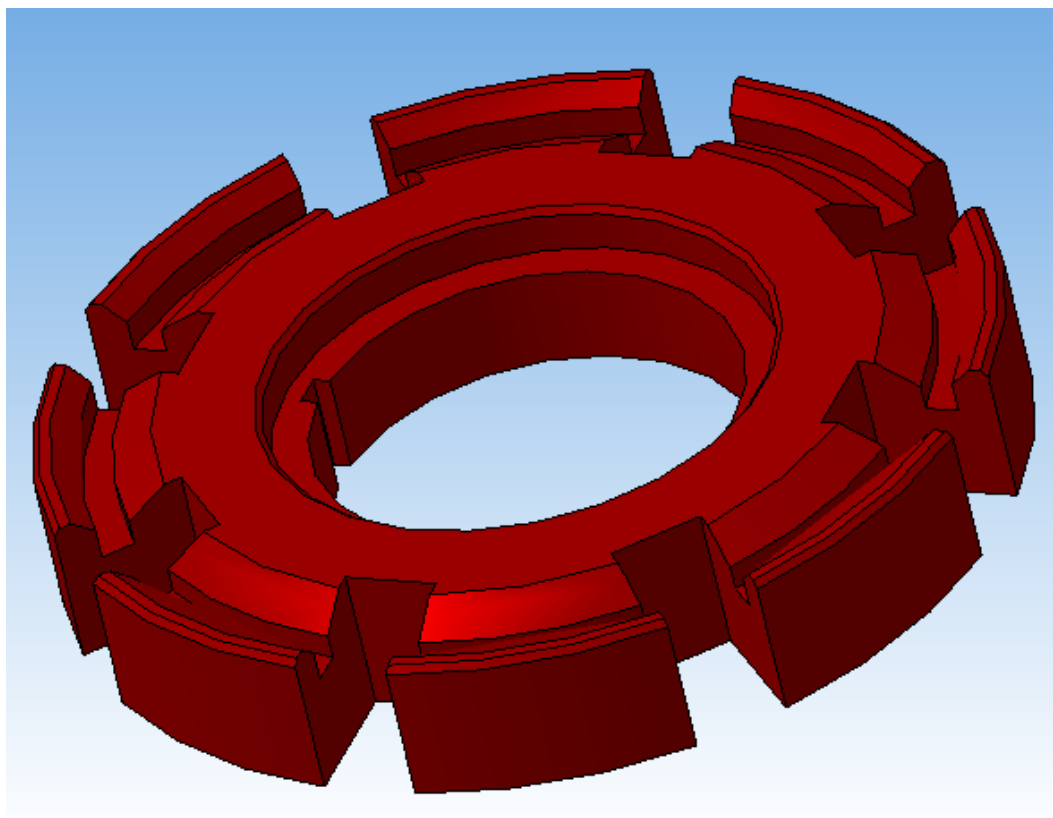


Рисунок 2 – Корпус торцевой фрезы

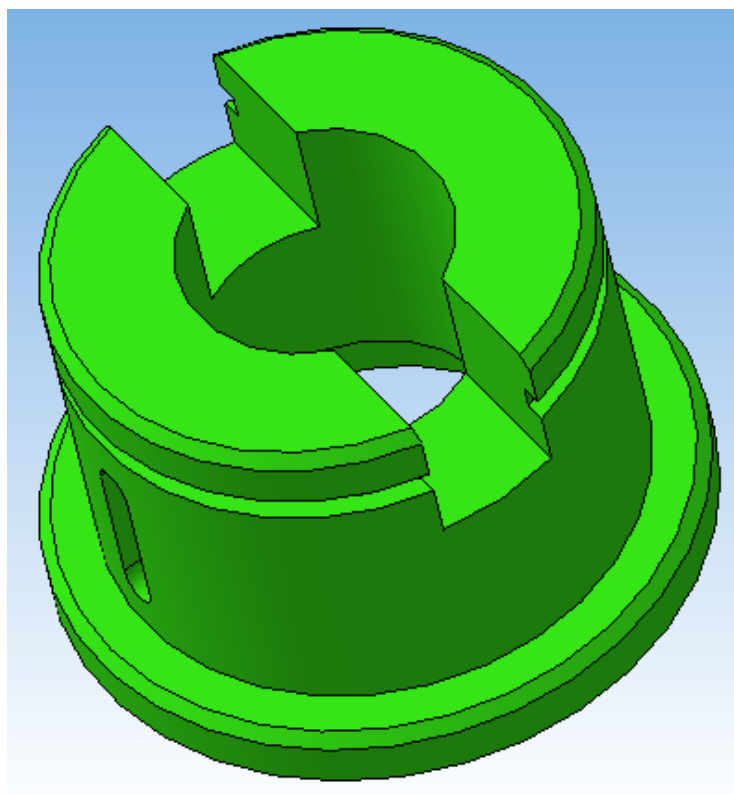


Рисунок 3 – Оправка

												Лист
Изм.	Лист	№ докум.	Подпись	Дата								

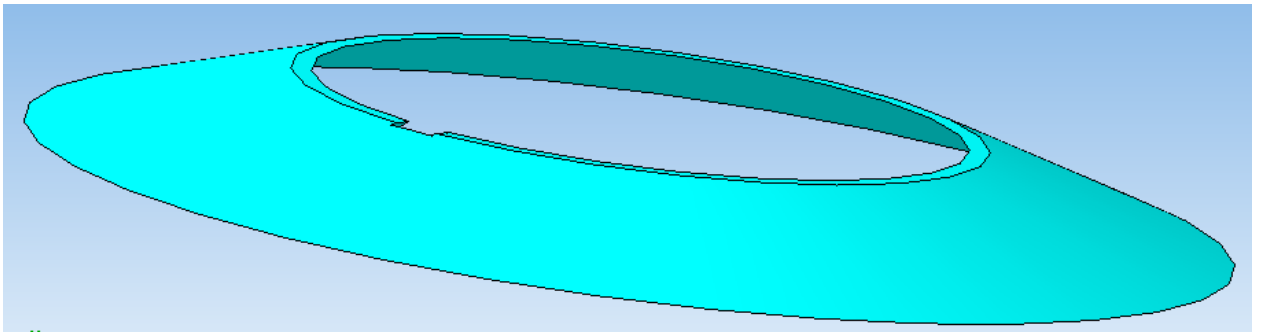


Рисунок 4 – Тарельчатая пружина

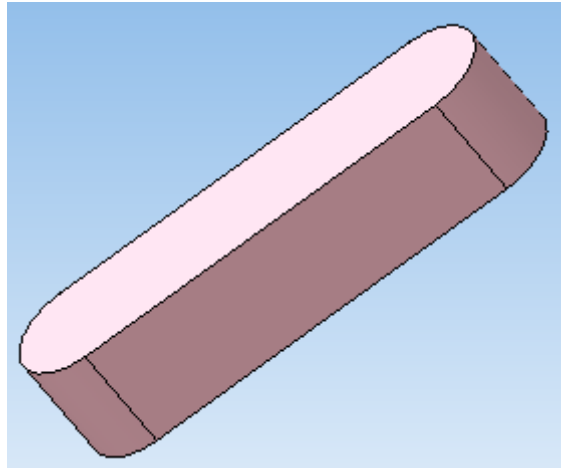


Рисунок 5 – Шпонка

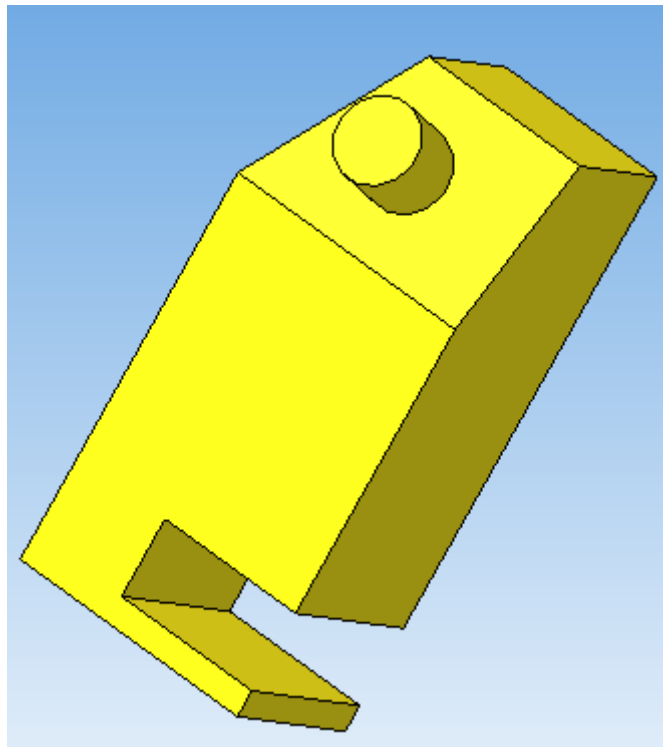


Рисунок 6 – Державка

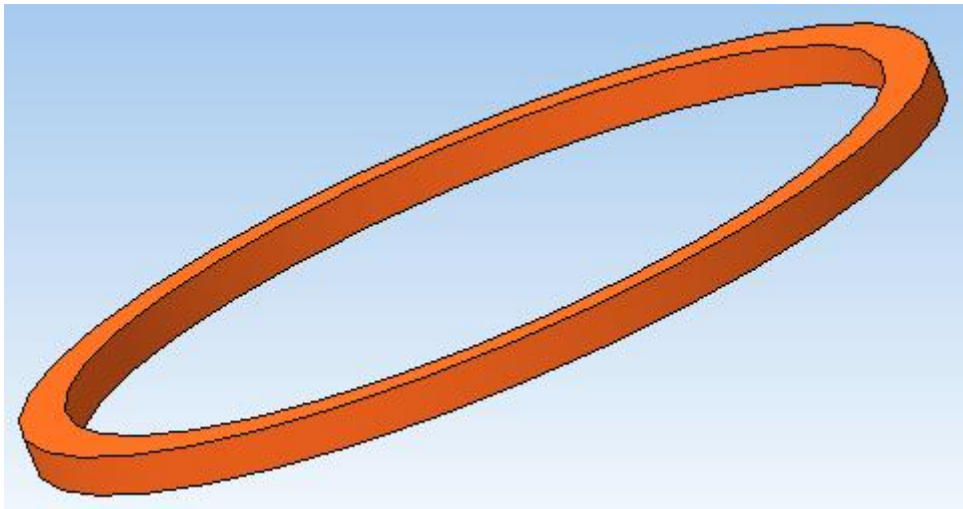


Рисунок 7 – Кольцо

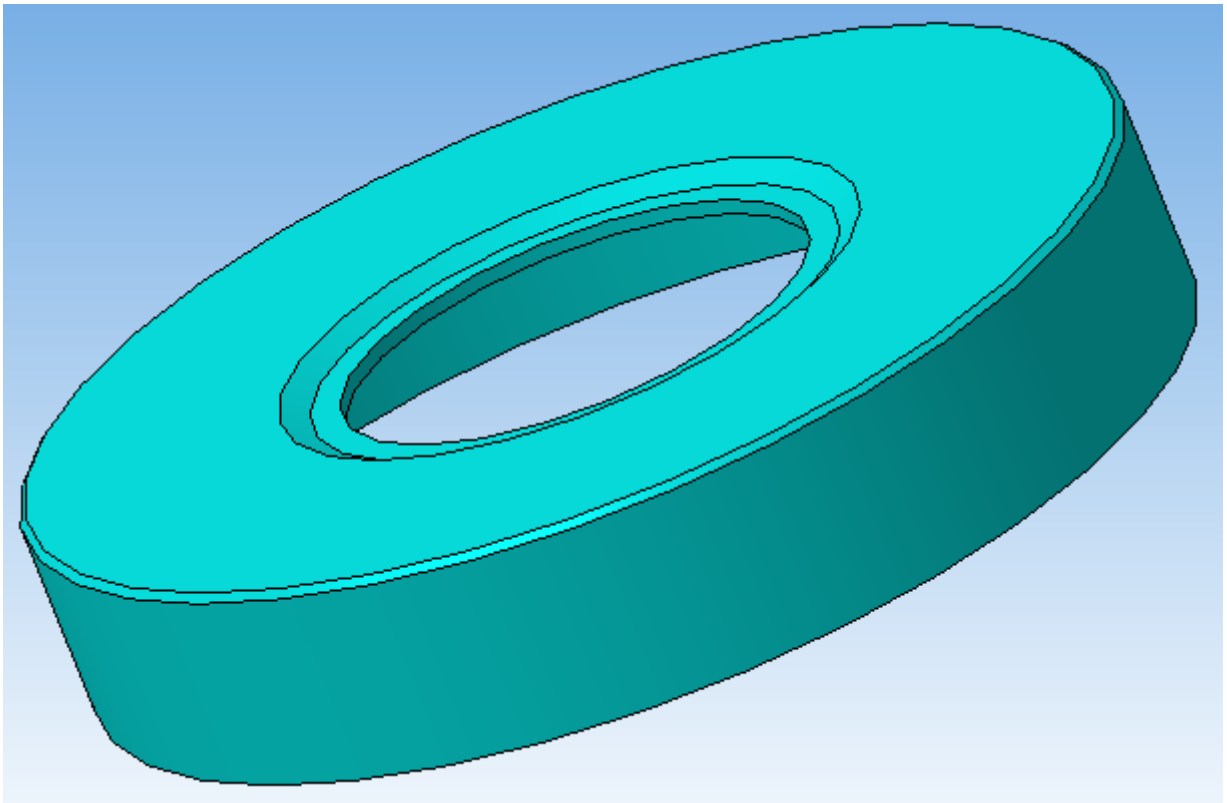


Рисунок 8 - Крышка

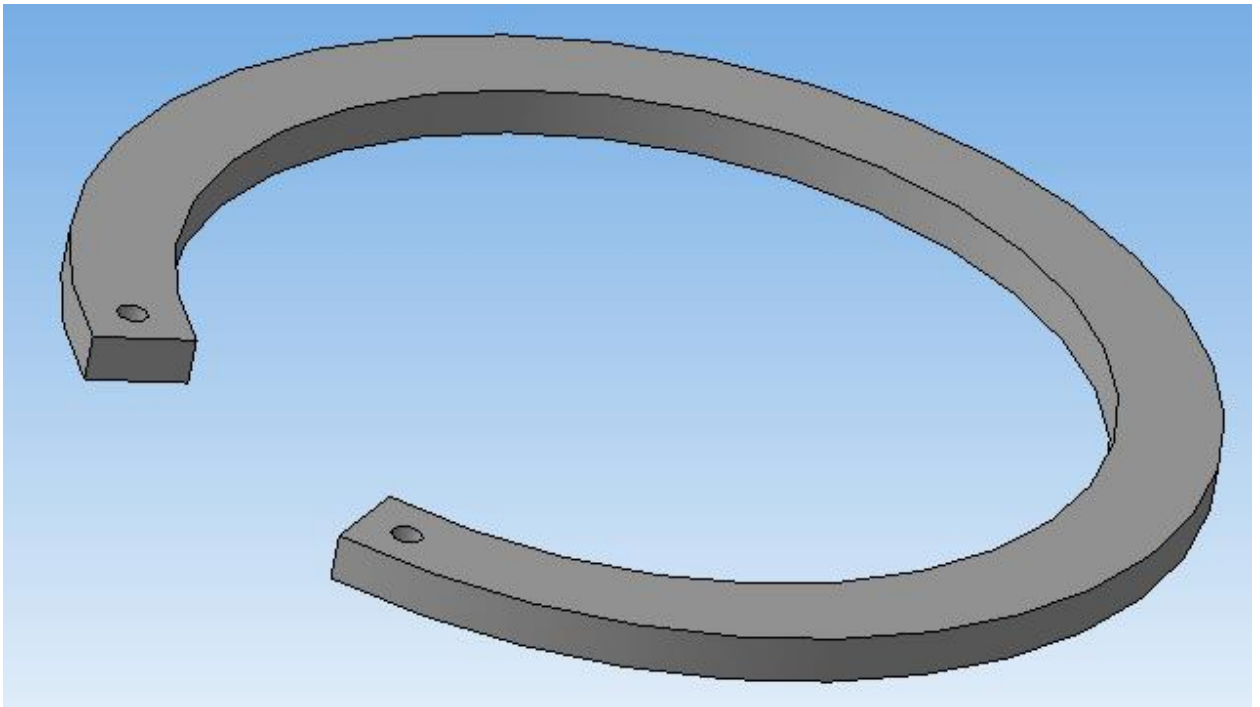


Рисунок 9 – Стопорное кольцо

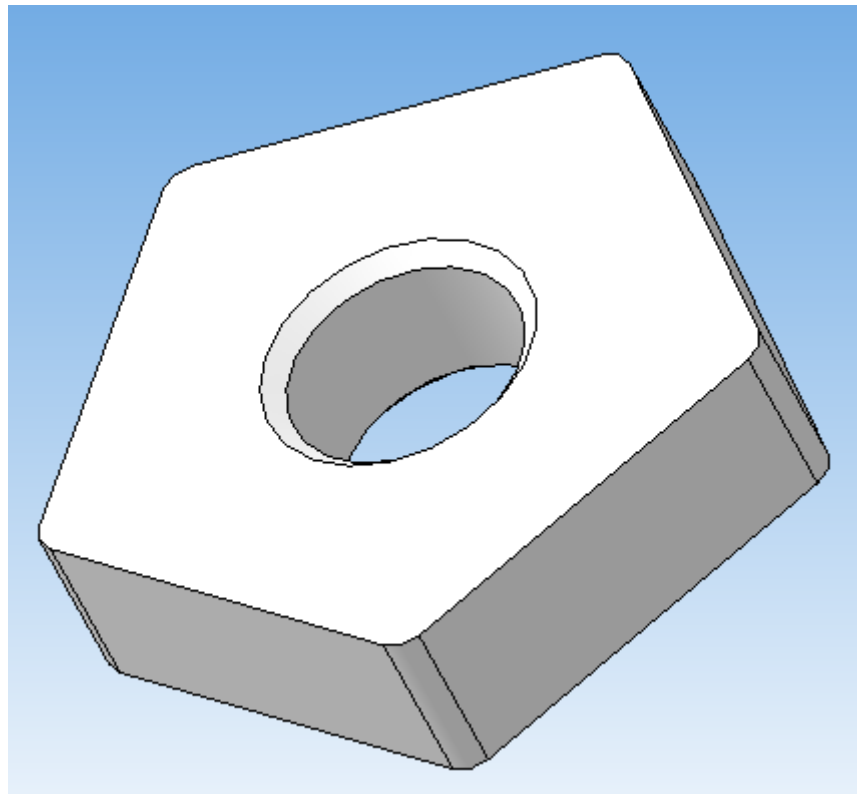


Рисунок 10 – Пластинка режущая

Изм.	Лист	№ докум.	Подпись	Дата		Лист

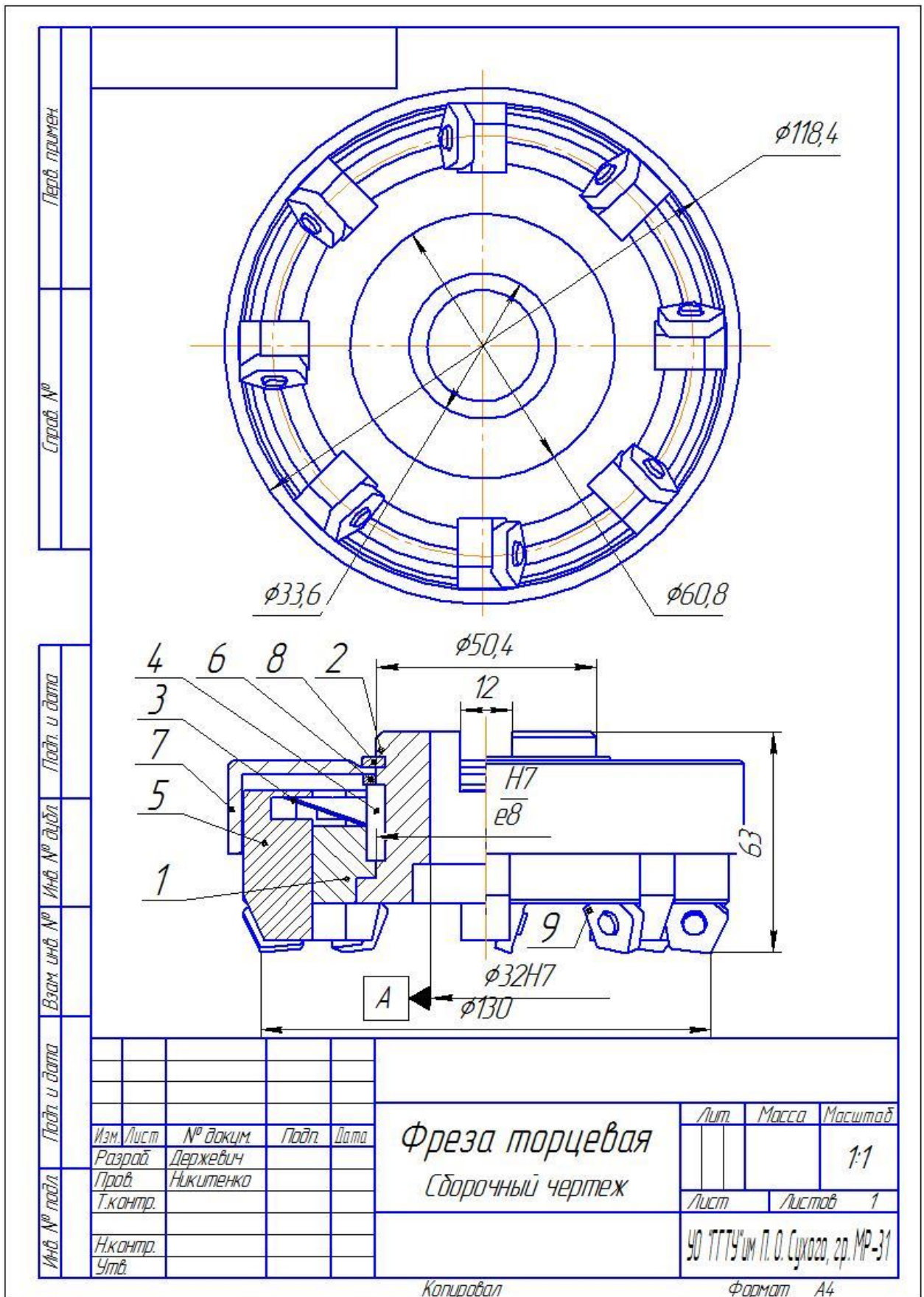


Рисунок 11 – Сборочный чертеж

Изм.	Лист	№ докум.	Подпись	Дата	Лист

Список использованных источников:

1. Металлорежущие инструменты. Родин П. Р. Издательское объединение «Вища школа», 1974, 400 с.
2. Справочник конструктора-инструментальщика: Под общ. ред. В. И. Баранчикова. — М.: Машиностроение, 1994. — 560 с, ил.
3. Компас-3D V10. Максимально полное руководство. В 2-х томах. — М: ДМК Пресс, 2008.

<i>Изм.</i>	<i>Лист</i>	<i>№ докум.</i>	<i>Подпись</i>	<i>Дата</i>		<i>Лист</i>